

LE PROJET

TRAVAUX DE MISE EN SECURITE INCENDIE CENTRE MEDICAL LALANCE à LUTTERBACH



PRO EXE : DESCRIPTIF ARCHITECTURAL



16/10/25
Màj : v1 20/10/25

Existant : « Tour de TRANSFERT » **Tsf-3**

SOMMAIRE

Tsf-3 Repérage PHOTOS

Tsf-3/ A SECTEUR ESCALIER INTERIEUR A RENOVER

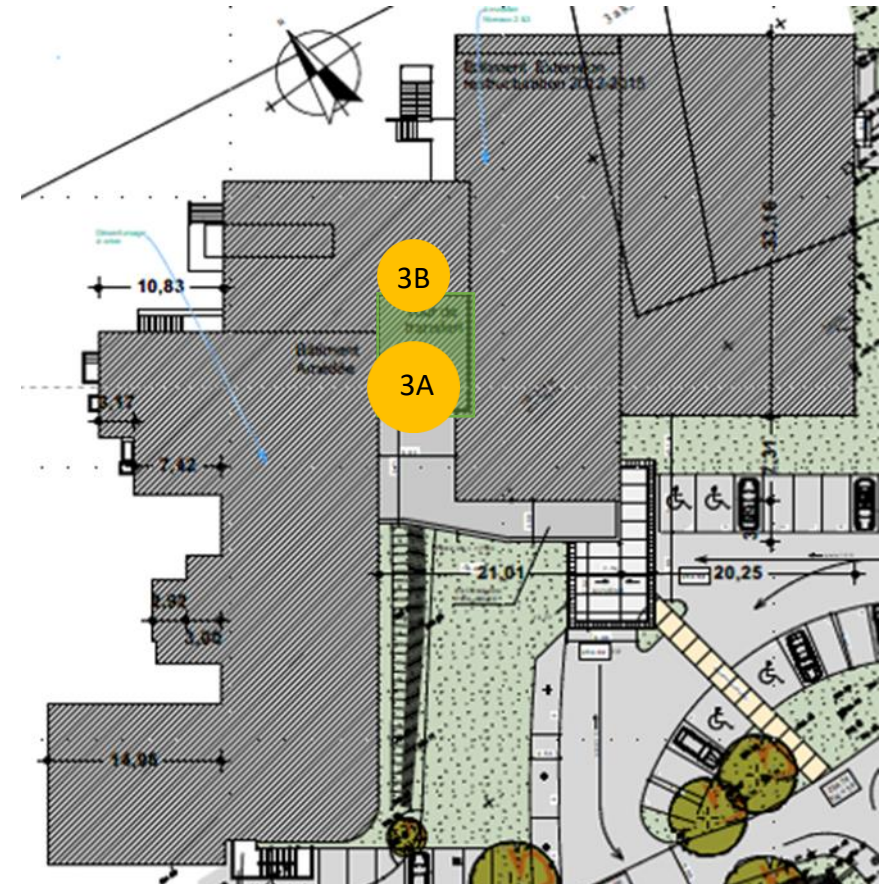
Tsf-3 / B SECTEUR SANITAIRES A MODIFIER

ATTENTION : changement de numérotation des niveaux

Ancienne dénomination	Nouvelle dénomination	ERP- locaux à sommeil / Loc. de travail
Rez de Jardin / Accès principal du public	N0	Loc. de travail
Rez de Chaussée	N1	Loc. de travail
1er étage / niv 1	N2	locaux à sommeil
2eme étage / niv 2	N3	locaux à sommeil
3eme étage / niv 3	N4	locaux à sommeil



Secteur « Tour de TRANSFERT »





Vers NIV 4



NIV 1 vers Niv 0



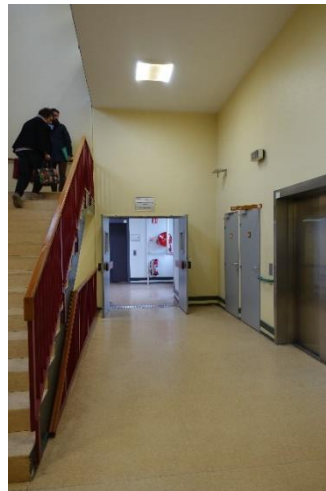
NIV 1 accueil vers
Amédée



NIV 1 accueil
vers Extension



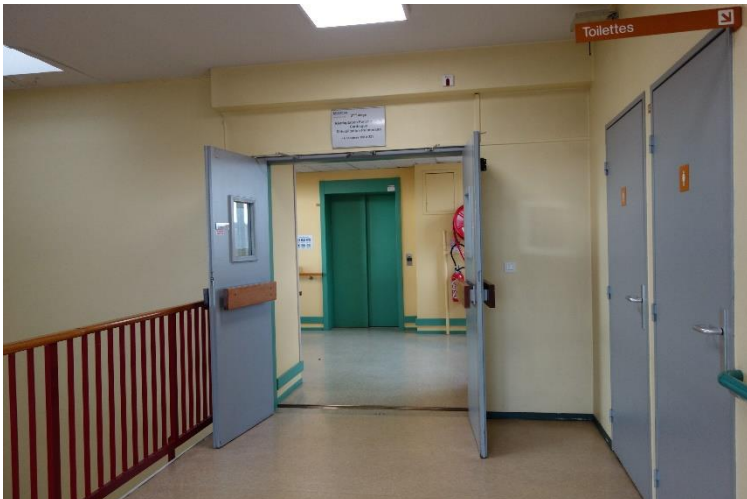
NIV 1 accueil vers Niv 2



NIV 3



NIV 3 & 4



niv 4 Liaison Tour de transfert + Amédée

Frédéric POKRYWKA Architecte Urbaniste DENSAIS ei  Inscrit à l'Ordre des architectes

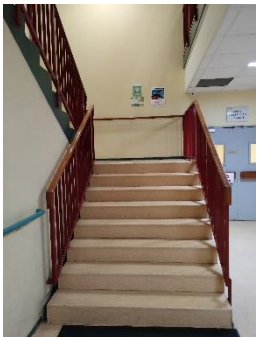


Ordre des Architectes N° A22233
MAF assurances N° 126963/B
SIRET 32040605100054
f.pokrywka-abfp@orange.fr - 03.88.60.40.09 - 06.80.488.905
28 Boulevard de la Marne 67000 STRASBOURG

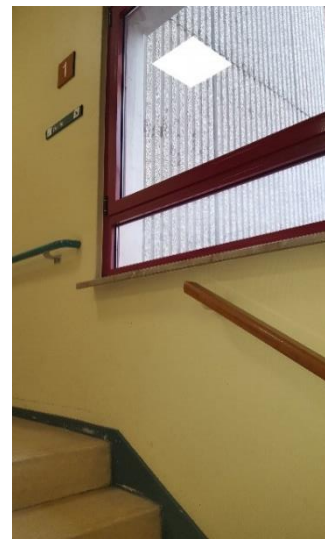
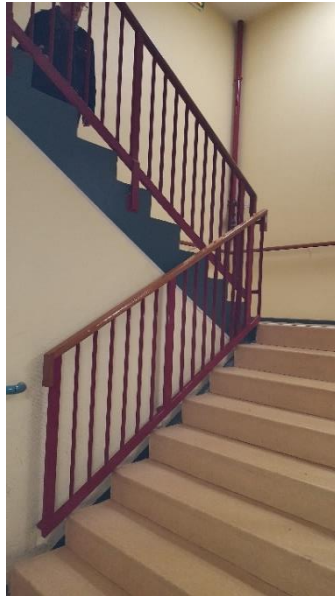
 egis
Egis Bâtiments Grand-Est 



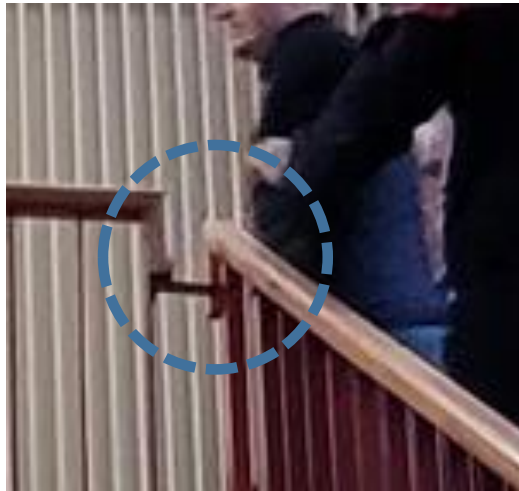
NIV 0 / non ERP



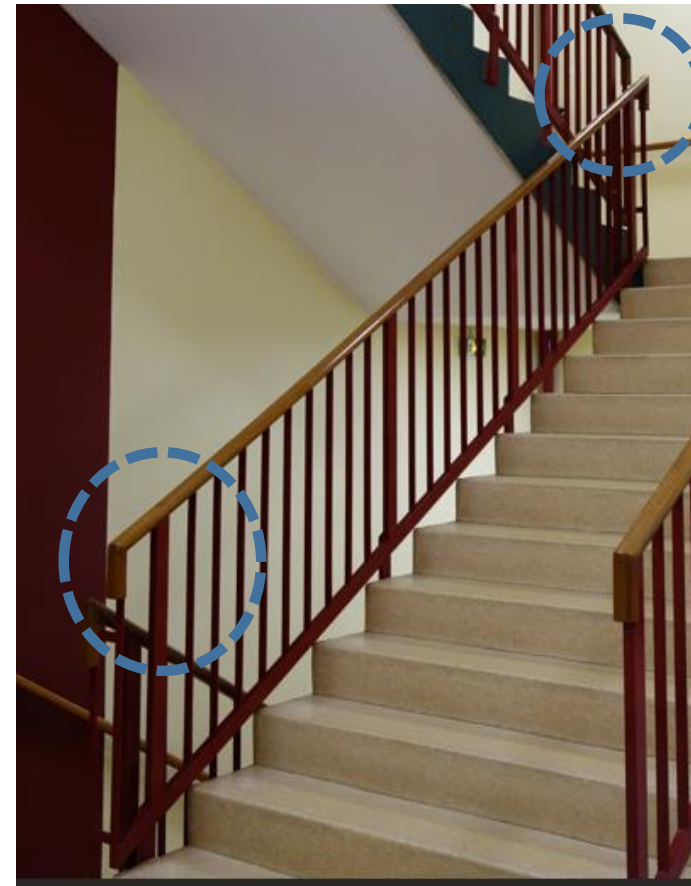
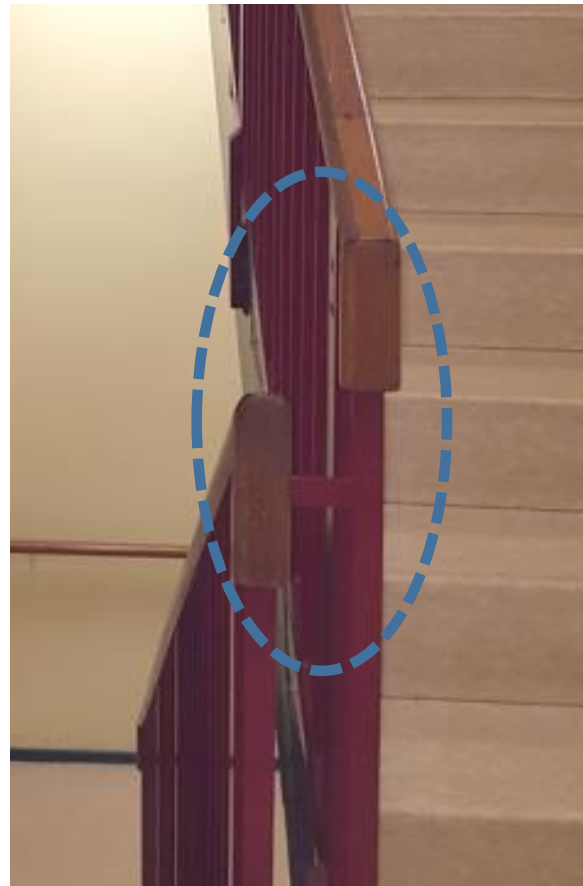
NIV 0 / (ancien RdJ ou -1)



NIV 4 / (ancien N3)



Garde-corps intérieur : Pièce de raccord pour continuité de la main courante



Garde-corps intérieur : Pièce de raccord pour continuité de la main courante.
Selon les cas de figure, l'entrepreneur proposera une pièce de bois façonnée à rapporter sur la main courante en bois existante.